

## Enkadrain-salaojamatto Kaitos Oy



### Enkadrain-salaojamatto

Enkadrain koostuu avoimesta, hyvin vettä johtavasta sydänosasta ja sydänosaa ympäröivistä kuitukankaista. Tämä geokomposiitti toimii osana rakennuksen tai maarakenteen kuivatusjärjestelmää.

Sydänosan tehtävänä on johtaa pintavedet tai paineellinen pohjavesi hallitusti salaojaputkeen tai kansirakenteissa käytettynä salaojakaivoon. Kuitukangas puolestaan erottaa maa-aineksen sydänosasta estäen sen tukkeutumisen.

### Käyttökohteet

- perustusten pystysalaojitus (mallit Enkadrain B10, 10D ja TP)
- istutusaltaiden vaakasalaojitus (mallit Enkadrain B10, 10D ja ST)
- jalankulkualueiden ja liikennöityjen paikoituskansien ja piha-alueiden vaakasalaojitus (mallit Enkadrain 5004C/T110PP, 5006H/T110PP, 10D ja TP)
- alikulkutunnelien ja tukimuurien salaojitus (mallit Enkadrain B10, 10D, TP ja ST)

### Edut

- erinomainen vedenjohtavuus ja kuormituskestävyys
- monipuolinen mallisto
- helppo ja nopea asennus
- ei materiaalihukkaa (puskusauma)
- tasalaatuisuus (vrt. salaojasora)
- säästää rakennekorketta, esim. pihakannet
- kevyt
- säästää luonnonvaroja ja maisemaa
- käytetty Suomessa yli 20 vuotta



Vuonna 1989 perustettu Kaitos Oy on Suomessa alansa johtava geosynteettisten tuotteiden maahantuojana. Yrityksen toimintaan sisältyvät materiaalitöimitysten lisäksi myös tuotteisiin ja asentamiseen liittyvät asiantuntijapalvelut sekä projektiyksikön urakointi- ja rakennuspalvelut.



Kauppakeskus Kaari, Helsinki

### Tuotetiedot

Tyypit	Salaojamatto					Rulla		
	paksuus, mm	paino, g/m <sup>2</sup>	leveys, m	pituus, m	pinta-ala, m <sup>2</sup>	halkaisija, Ø, m	pituus, m	paino, kg
5004C/T110PP	4,5	720	2,00	50	100	0,60	2,40	78
5006H/T110PP	6	620	5,00	100	500	0,95	5,30	337
B10	9,5	550	1,00	45	45	0,80	1,02	26
10D	9	650	1,00	45	45	0,80	1,02	31
TP	10	950	1,00	45	45	0,85	1,02	44
ST	22	950	1,00	30	30	1,10	1,02	29
CKL 10B	9,5	605	1,00	45	45	0,85	1,05	28
CKL 20	22	990	1,00	30	30	1,00	1,05	30
CK 20	22	2425	1,00	15	15	0,75	1,20	37

## Tuotteet

### Enkadrain B10

Enkadrain B10 soveltuu pystyrakenteiden salaojitukseen, kun asennussyvyys on enintään muutama metri. Tuote soveltuu myös istutusaltaiden vaakasalaojitukseen, kun kasvukerroksen paksuus on alle 0,5 metriä.

### Enkadrain ST

Enkadrain ST soveltuu kohteisiin, joissa tarvitaan erittäin suurta vedenjohtavuutta ja joissa kuormitus on pieni. Sen käyttö on monipuolista sekä pysty- että vaakasalaojituskohdeissa.

### Enkadrain 5004C/T110PP, 5006H/T110PP, 10D ja TP

Enkadrain 5004C/T110PP, 5006H/T110PP, 10D ja TP soveltuvat vaakasalaojituseroksi erilaisiin kansirakenteisiin. Valinta tehdään kuormituksen, salaojamaton kokoonpuristuvuuden sekä vedenjohtokyvyn perusteella. Esimerkiksi tyyppillä Enkadrain 5004C/T110PP on erittäin pieni kokoonpuristuvuus suurillakin kuormituksilla. Mallit 10D ja TP soveltuvat myös pystyrakenteisiin, kun asennussyvyys on useita metrejä.

### Enkadrain CKL ja CK

Mallit CK ja CKL ovat asennettavissa suoraan valumuottia tai muottina toimivaa kalliota- tai muuta pintaa vasten. Betonin voi valaa suoraan Enkadrainia vasten, koska salaojamaton toinen puoli on päällystetty polypropeenipinnoitteella (CKL) tai PVC-kalvolla (CK), mikä estää sementtiliiman tunkeutumisen mattoon. CK- ja CKL-matto toimii paitsi kuivatuskerroksena myös eristää rakenteet toisistaan ja estää näin tärinöitä, ääntä tai muodonmuutoksia siirtymästä rakenteesta toiseen.

### Referenssikohteita

- Musiikkitalo, Helsinki
- Kiinteistö Oy Metsätapiola, Espoo
- Länsimetron asemat, mm. Lauttasaari, Koivusaari, Otaniemi, Urheilupuisto ja Matinkylä
- Tikkurilan toimisto- ja liikekeskus Dixi, Vantaa
- Asunto Oy Kupittaaanpuisto, Turku
- Keskustan seurakuntatalo, Oulu
- Härkäparkki, Oulu
- Kauppakeskus Koskikara, Valkeakoski
- Teljäntori, Pori

## Vedenjohtokapasiteetti Q (l/sm)

### PYSTYRAKENTEET, hydraulinen gradientti $i=1$

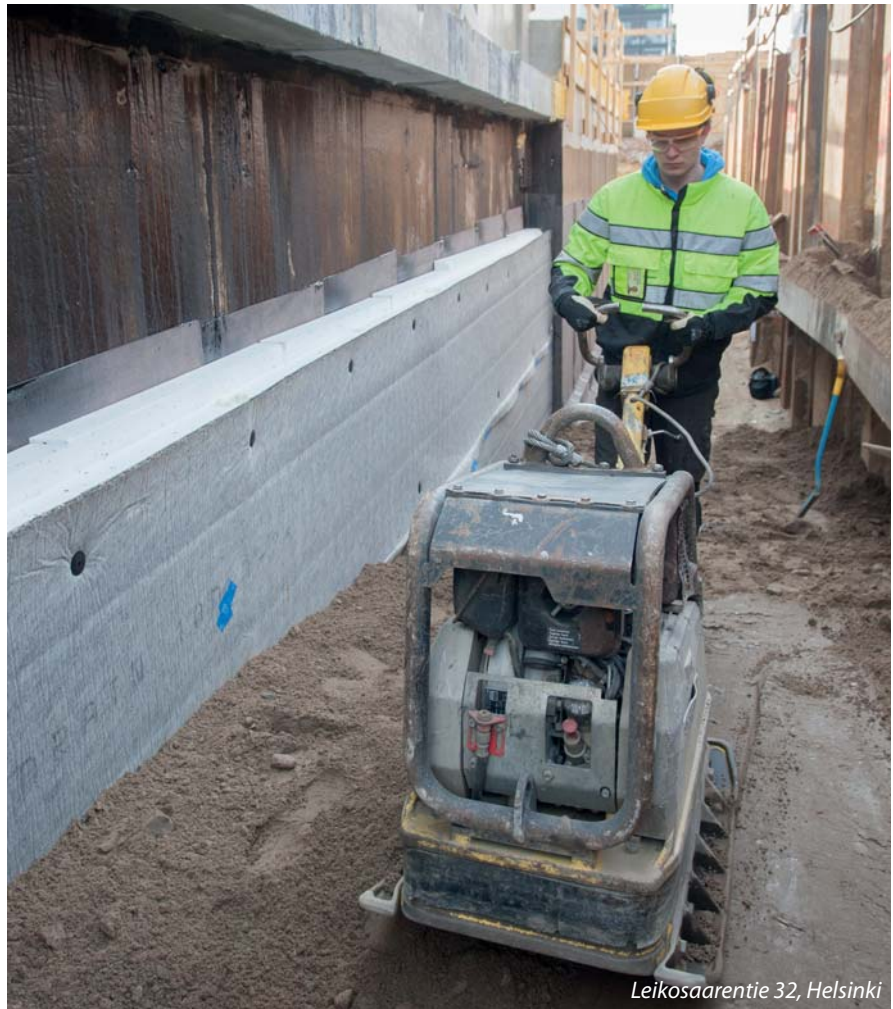
Testimenetelmä EN ISO 12958

Kuormitus, kPa	Salaojasora paksuus 300 mm	B10	10D	TP	ST	CKL 10B	CKL 20	CK 20
20	0,3	2,10	2,00	2,50	3,20	2,10	3,20	3,20
50	0,3	1,04	0,80	1,52	1,18	1,04	1,25	1,19
100	0,3	0,39	0,30	0,75	0,50	0,39	0,53	0,48

### VAAKARAKENTEET, hydraulinen gradientti $i=0,03$ (kaato n. 3 %)

Testimenetelmä EN ISO 12958

Kuormitus, kPa	Salaojasora paksuus 300 mm	5004C/T110PP	5006H/T110PP	10D	TP	ST
20	0,009	0,09	0,33	0,15	0,32	0,40
50	0,009	0,08	0,28	0,07	0,20	0,13
100	0,009	0,07	0,25	-	0,10	-



Leikosaarentie 32, Helsinki

## MAAHANTUONTI, MYYNTI JA NEUVONTA

Kaitos Oy  
 Karapellontie 8  
 02610 ESPOO  
 Puhelin 09 350 7060  
 Faksi 09 350 70611  
 etunimi.sukunimi@kaitos.fi  
 www.kaitos.fi